

## PR Hoffman优质的无蜡抛光垫



确保盘面干净-没有胶，没有尘土，  
没有化学残渣



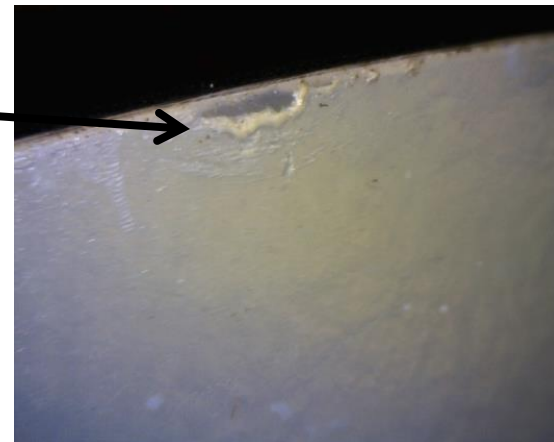
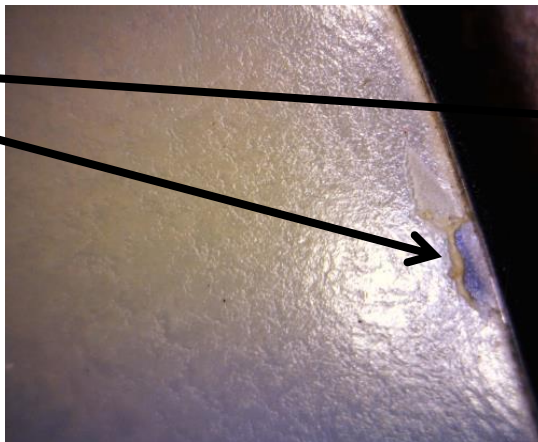
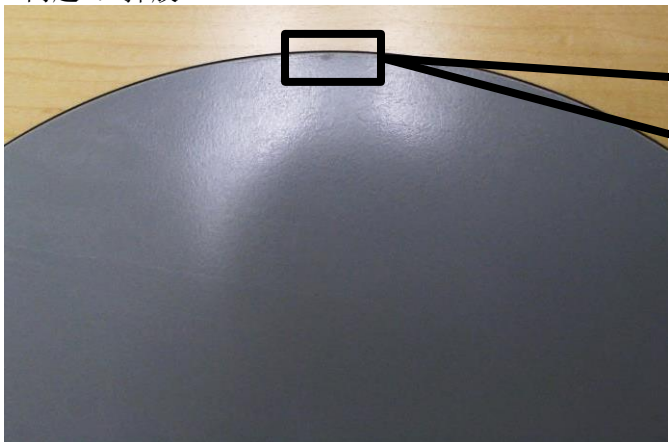
不要调整或者黏上后再重新黏贴



盘面擦净后才可以  
使用下一个抛光垫

### 可能出现的问题：

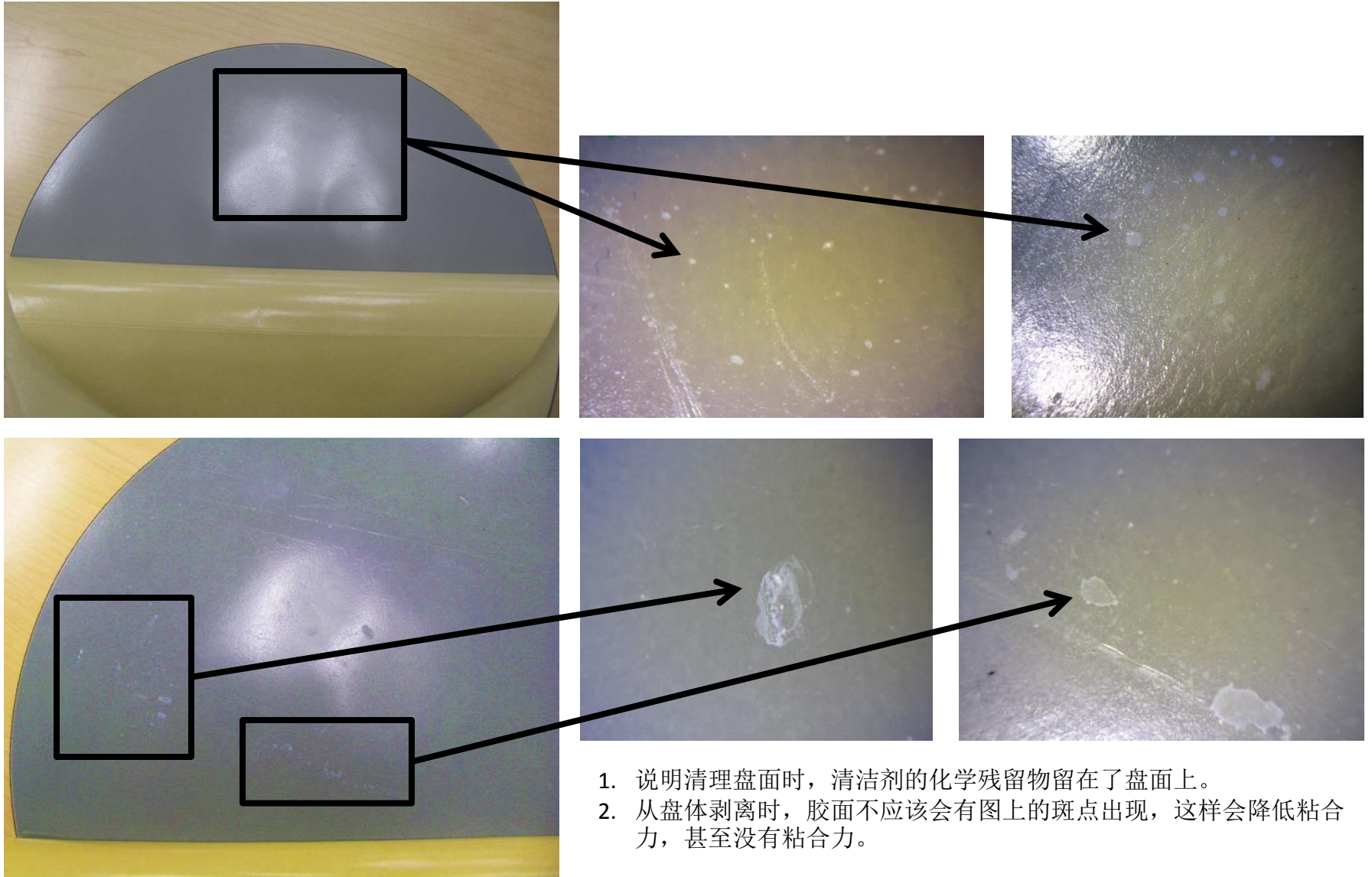
问题1：掉胶



1. 掉胶说明抛光垫的胶粘贴到了干净的盘面上。
2. 再用下一个抛光垫前必须将盘面上的胶擦净。残留在盘面的胶会影响TTV/LTV。
3. 如果无蜡垫黏贴超过3个小时以上，胶会掉的更多。-这是正常现象。

## 可能出现的问题:

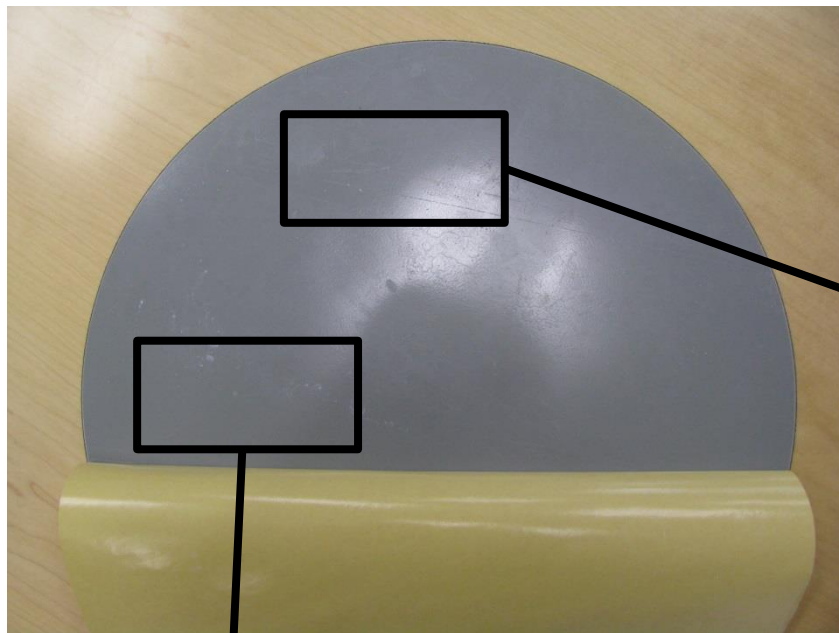
### 问题2: 化学残留物



1. 说明清理盘面时，清洁剂的化学残留物留在了盘面上。
2. 从盘体剥离时，胶面不应该会有图上的斑点出现，这样会降低粘合力，甚至没有粘合力。

## 可能出现的问题:

### 问题3: 碎屑



1. 盘面上如残留灰尘，污垢和碎屑，会降低无蜡垫的粘合力或者造成无粘合力。
2. 大颗粒的碎屑会造成很差的LTV/TTV或者晶片掉入抛光垫衬料夹层中间。